

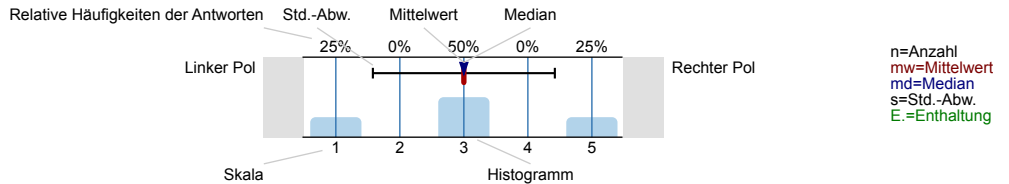


0000003110 Praktikum - Systemadministration (IN0012, IN2106, IN4135) (0000003110)  
Erfasste Fragebögen = 11

Auswertungsteil der geschlossenen Fragen

Legende

Frage text

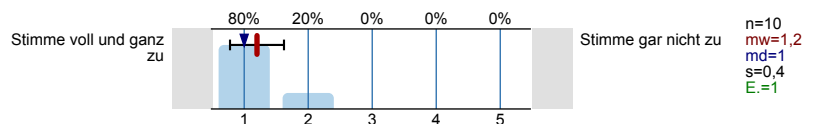


Praktikum

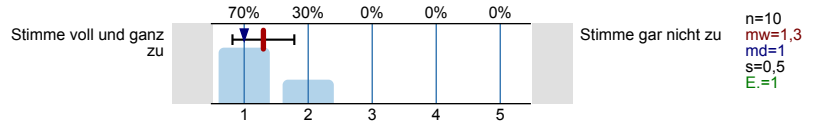
Vorbereitungsteil

Im Vorbereitungsteil kann durch die Betreuer für den Praxisteil benötigtes praktisches und methodisches Wissen vermittelt werden.

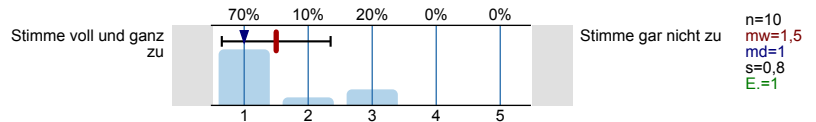
Wichtiges wurde klar herausgearbeitet.



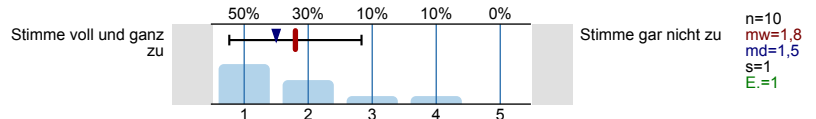
Die Vorkenntnisse der Studierenden wurden angemessen berücksichtigt.



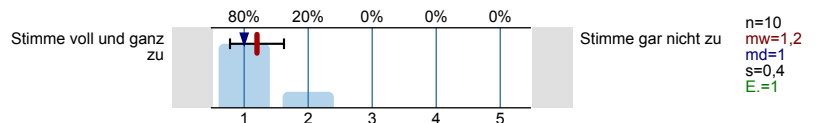
Das vermittelte Wissen hat mich gut auf den Praxisteil vorbereitet.



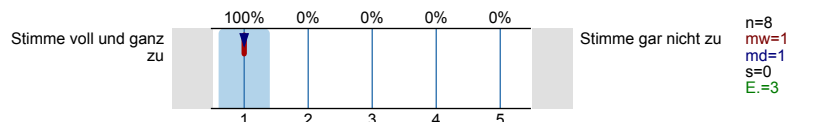
Der zeitliche Umfang des Vorbereitungsteils war meiner Meinung nach angemessen.



Tafelanschrieb, Präsentationen, Folien etc. waren verständlich gestaltet.

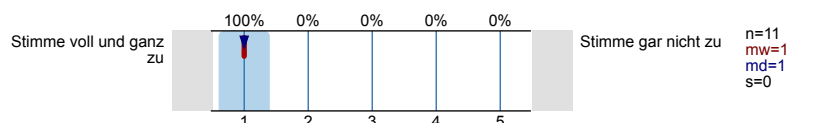


Das Begleitmaterial zur Vor- und Nachbereitung war alles in allem gut.

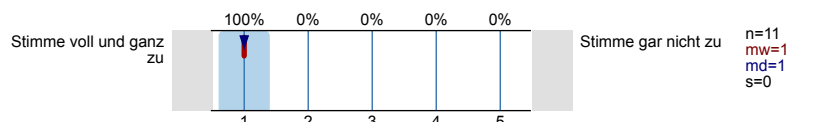


Konzeption und Strukturierung des Praxisteils

Die Abfolge der behandelten Aufgaben wirkt auf mich gut abgestimmt.

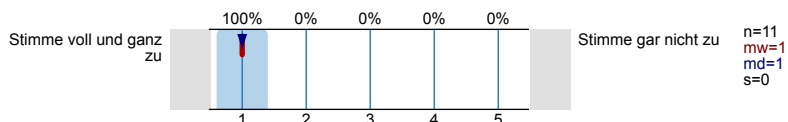


Die angestrebten Lernergebnisse werden rechtzeitig klar gemacht.

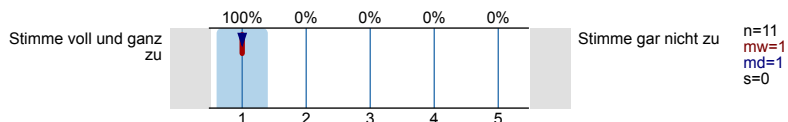


Vermittlung der Inhalte des Praxisteils

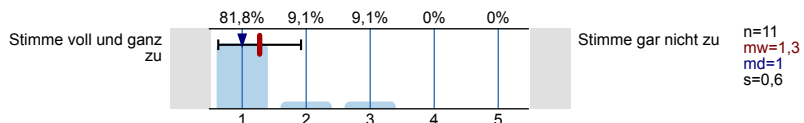
Praktische Anwendungsbezüge sind für mich ausreichend dargestellt.



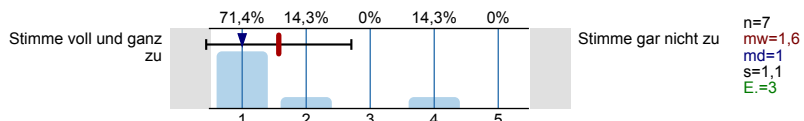
Es bestehen genügend Gelegenheiten zum selbstständigen Arbeiten.



Die Aufgabenstellungen sind gut verständlich formuliert.



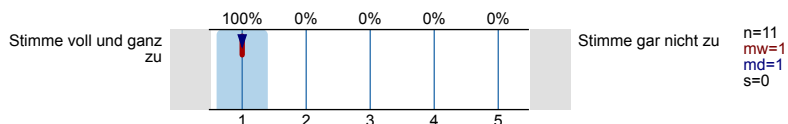
Die aufgezeigten Lösungen sind für mich hilfreich.



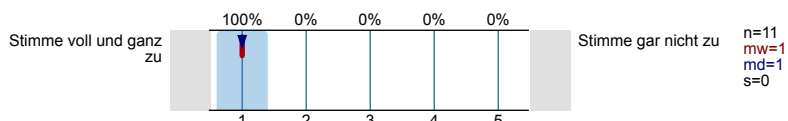
**Lehrende und Lernklima**

Die Betreuerinnen/die Betreuer ...

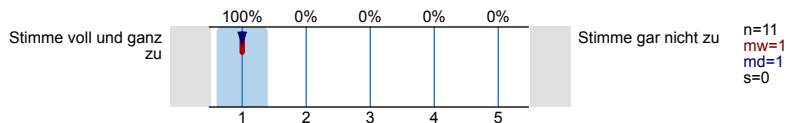
... gehen auf Fragen und Anregungen der Studierenden ein.



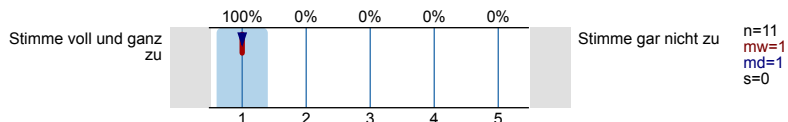
... wirken auf mich gut vorbereitet.



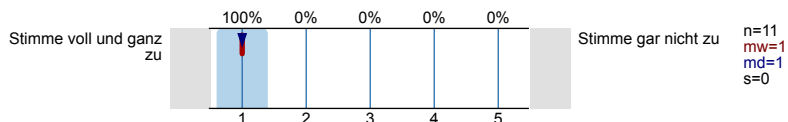
... zeigen Interesse am Lernerfolg der Studierenden.



... betreuen die Studierenden individuell.

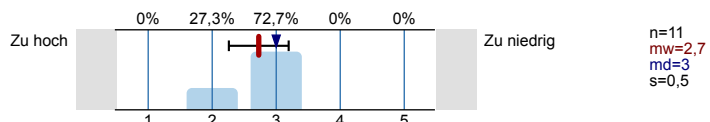


... sind außerhalb des Praktikums gut erreichbar.

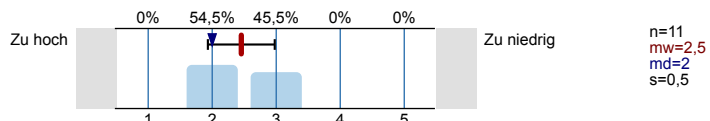


**Umfang und Schwierigkeitsgrad des Praxisteils**

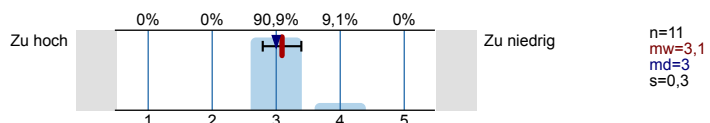
Der Schwierigkeitsgrad der behandelten Aufgaben ist ...



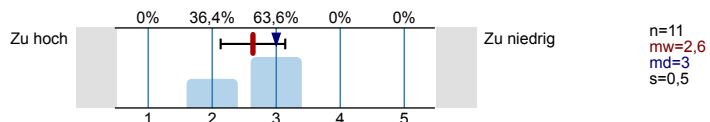
Der Aufgabenumfang des Praktikums ist ...



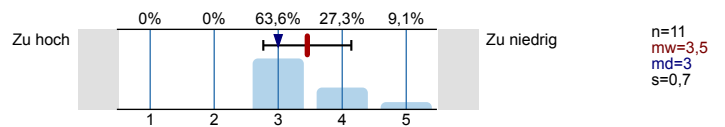
Das vorausgesetzte Vorwissen ist ...



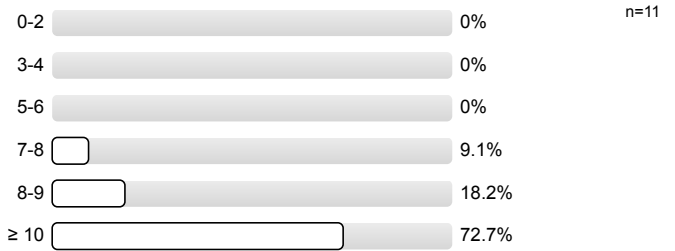
Das Tempo, in dem der Stoff behandelt wird, ist...



Die für das Praktikum vorgesehene Anzahl an ECTS-Punkten ist meiner Meinung nach...

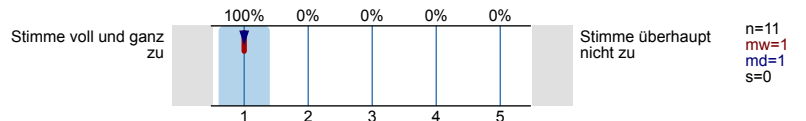


Wie hoch ist der Zeitaufwand für das Praktikum in Stunden pro Woche (umgerechnet auf die Dauer der Vorlesungszeit; ca. 14 Wochen)?

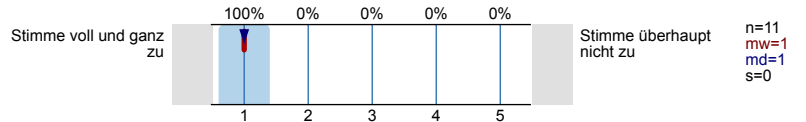


### Kompetenzerwerb

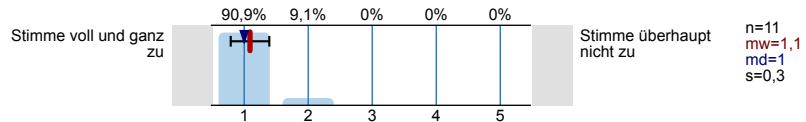
Ich sehe mich in der Lage, eine typische Fragestellung des Gegenstandsbereichs dieses Praktikums zu bearbeiten.



Ich kann für eine bestimmte Problemstellung des Gegenstandsbereichs des Praktikums geeignete Methoden und Verfahrensweisen auswählen.

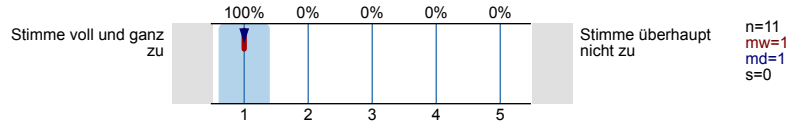


Ich kann wissenschaftliche Methoden und Verfahrensweisen des Gegenstandsbereichs des Praktikums auf konkrete Aufgaben anwenden.

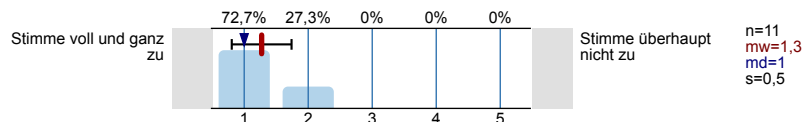


### Organisation des Praxisteils und Gesamtbeurteilung

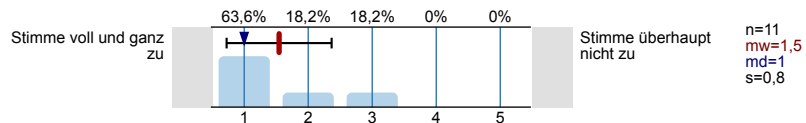
Das Verhältnis der Studierendenzahl zur Raumgröße ist angemessen.



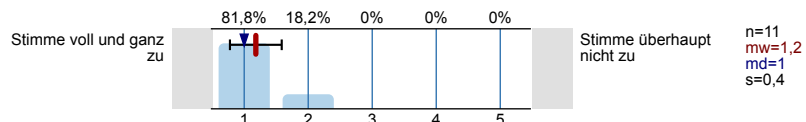
Die technische Ausstattung des Praktikums ist auf dem neuesten Stand.



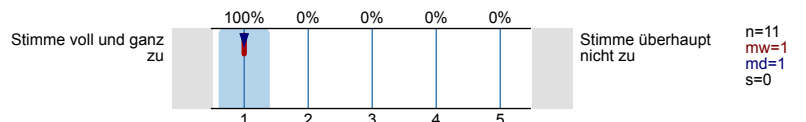
Die Dauer des Praktikums ist ausreichend.



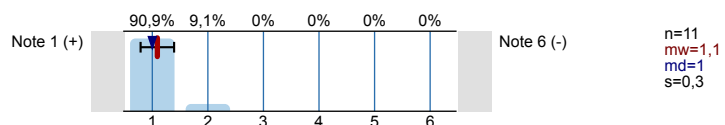
Die Gruppengröße bzw. Gruppeneinteilung im Praktikum ist angemessen.



Das Praktikum ist aus meiner Sicht alles in allem gut organisiert.



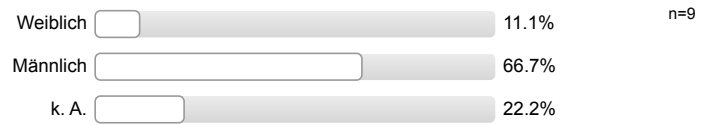
Welche Note geben Sie dem Praktikum insgesamt?



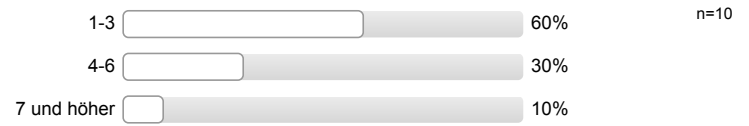
### Allgemeine Angaben

**Datenschutzhinweis:** Geben Sie Ihr Geschlecht nur dann an, wenn an der Lehrveranstaltung/ dem Modul mindestens fünf männliche sowie fünf weibliche Studierende teilnehmen.

## Geschlecht



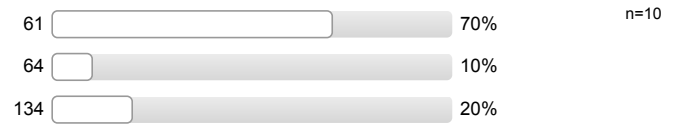
## In welchem Fachsemester studieren Sie?



## Welche Art des Studiengangs studieren Sie?



## In welchem Studiengang sind Sie immatrikuliert? Die entsprechende Nummer können Sie der oberen Liste entnehmen.



## Kommentare (die Antworten werden teilweise veröffentlicht)

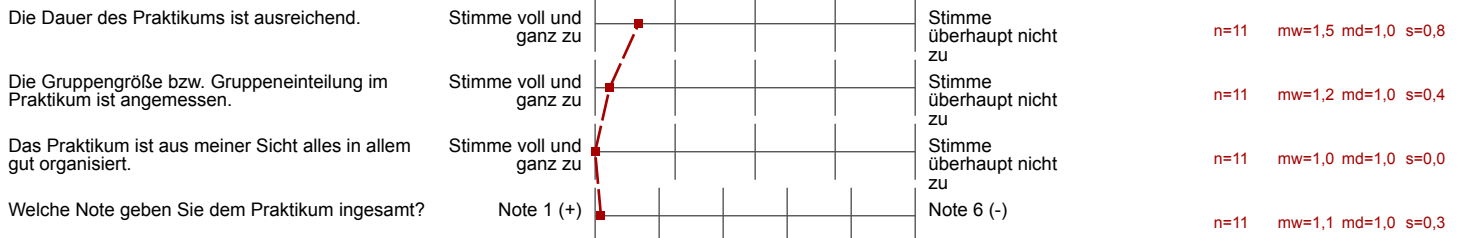
# Profillinie

Teilbereich: Fakultät Informatik

Name der/des Lehrenden: Dr. rer. nat. Andreas Paul  
 Titel der Lehrveranstaltung: 0000003110 Praktikum - Systemadministration (IN0012, IN2106, IN4135)  
 (Name der Umfrage)

Verwendete Werte in der Profillinie: Mittelwert





## Auswertungsteil der offenen Fragen

## Praktikum

Was hat Ihnen an der Betreuung besonders gut gefallen?

- Angenehme Arbeitsatmosphäre
- Die Betreuung war außerordentlich gut, Herr Paul war jederzeit erreichbar und sehr am Lernerfolg der Studenten interessiert.
- Die Förderung von selbstständigem Arbeiten anhand sehr praxisnaher Aufgaben. Insbesondere der unglaubliche Grad an Freiheit, der uns gegeben wird/wurde ist im Vergleich zu anderen Veranstaltungen beispiellos und vorbildlich. Die Aufgaben sind zwar zum Teil sehr schwierig und bedürfen einer immensen Zeit zur Bearbeitung, dafür habe ich selten bei einer Veranstaltung so viel gelernt.
- Fragen werden auch um 3 Uhr nachts beantwortet! Top!
- Telegram!

Haben Sie Vorschläge zur Verbesserung der Betreuung?

- Nope

## Allgemeine Angaben

Was gefällt Ihnen an dieser Lehrveranstaltung/ diesen Lehrveranstaltungen gut?

- Das Konzept, dass man die erarbeiteten Lösungen dokumentiert, finde ich sehr gut. So stellt man sich noch einmal ganz andere Fragen als man es beim Lösen schon getan hat.
- Die Förderung von selbstständigem recherchieren und erarbeiten von Lösungswegen ohne unnötig eingeschränkt zu werden. Vor allem die sehr praxisnahen Aufgaben sind eine enorme Bereicherung für jede(n) Studierende(n).
- Die Praxis an echter Hardware/virtueller Hardware.
- Die Veranstaltung ermöglicht eine vielfältige praktische Erfahrung. Unterschiedlichste Fachgebiete werden beleuchtet und man erhält die Gelegenheit in so viele Fachrichtungen Einblick zu erhalten wie in keiner anderen Lehrveranstaltung. Der Dozent ist sehr engagiert und an dem Erfolg seiner Studenten interessiert!
- Sehr praxis bezogen!

Haben Sie Anregungen zur Verbesserung?

- Das Apache Arbeitsblatt ist sehr viel schwieriger zu bearbeiten gewesen als die anderen Arbeitsblätter. Evtl. hier etwas lockerer lassen.
- In Summe sind 10 ECTS im Vergleich zum Zeitinvestment wenig. Ich hätte gerne mehr Zeit für das Praktikum gehabt, um mehr über die einzelnen Gebiete zu lernen bzw. Entscheidungen die manchmal aus Zeitgründen getroffen wurden, aus fachlichen Gründen heraus treffen zu können.